

Eendaagse workshop “Slim, Inclusief en Gezond”

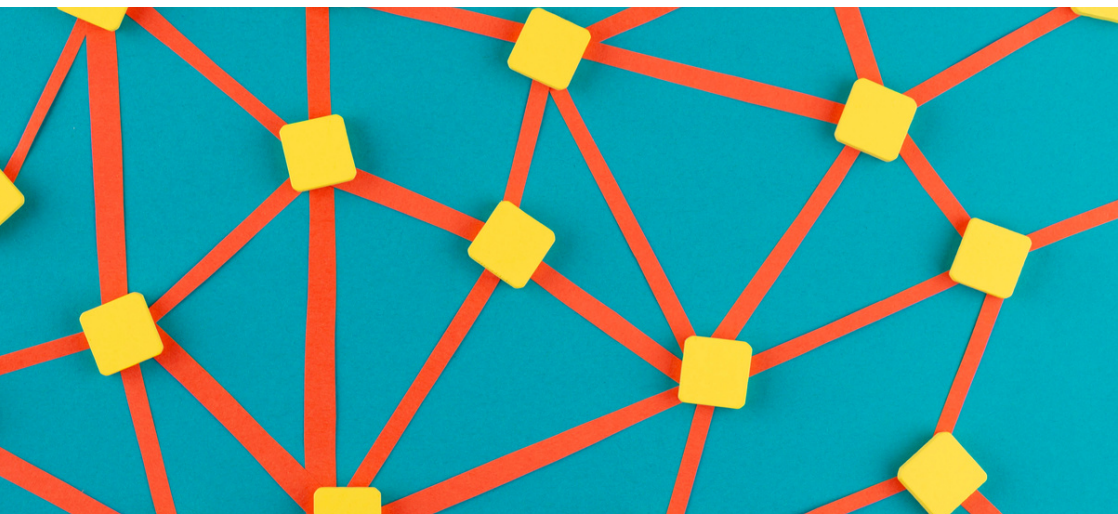
Leer meer over slimme, inclusieve en gezonde omgevingen in onze eendaagse workshop op vrijdag **7 juni 2024** in **Amersfoort**. In deze eendaagse workshop nemen we je mee in hoe jij gemeenschappen kunt bevorderen waarin mensen goed kunnen leven en wonen. De workshop heeft een praktische insteek en we zullen ingaan op onderwerpen als co-creatie, de inzet van technologie en evaluatie. De workshop is bedoeld voor beleidsmakers, sociaal werkers, stedelijke planners en anderen die meer willen leren over inclusieve, slimme en gezonde omgevingen.



Beleidsmakers en zorg- en welzijnsprofessionals die wijkgericht werken worden steeds vaker geconfronteerd met uitdagingen in de zorg en ondersteuning van burgers. Onder andere complexere zorgbehoeften bij ouderen, eenzaamheid, voortdurende bezuinigingen op sociaal werk, de verschuiving naar zorg aan huis, het tekort aan geschikte woningen en personeel, en de toename van maatschappelijke spanningen maken het werk in de wijk steeds complexer. Een gezamenlijke visie en aanpak met betrekking tot wonen en zorg in de buurt zijn van essentieel belang om deze uitdagingen het hoofd te bieden. Zo'n gedeelde visie en aanpak kunnen dienen als fundament voor effectieve samenwerking tussen zorgverleners, mantelzorgers en beleidsmakers, en bijdragen aan consistente kwaliteit van zorg en ondersteuning.

Smart Healthy and Age-Friendly Environments

Het concept van Smart, Healthy en Age-Friendly Environments (SHAFE) kan je helpen om een effectieve wijkgerichte aanpak te ontwikkelen. De SHAFE aanpak is gebaseerd op het idee van Age-Friendly Cities ontwikkeld door de WHO. Het initiatief van Age-Friendly Cities is ontstaan als reactie op de vergrijzing van de bevolking in veel samenlevingen over de hele wereld. Op het concept van de WHO is hier, gebaseerd op ervaringen uit verschillende Europese projecten, door de initiatiefnemers het aspect van technologie en de nadruk op gezondheid en preventie in de breedste zin van het woord aan toegevoegd, met als resultaat het SHAFE-concept.



De workshop

In deze eendaagse workshop nemen we je mee in de SHAFE-gedachtegang en de daarbij behorende aanpak. We kiezen daarbij een praktische insteek en reiken je naast theorie ook praktische tools aan die jij in je eigen werk kunt gebruiken om gemeenschappen te creëren waarin mensen goed kunnen wonen en leven. De workshop bestaat uit vijf onderdelen:

- Een introductie over SHAFE
- Co-creëren met jouw doelgroep en andere belanghebbenden
- Strategie en actie ondernemen
- Implementatie en uitdagingen in de praktijk
- Monitoren en evaluatie

De trainers

De workshop wordt gegeven door Willeke van Staalduinen en Lucia Thielman. Willeke is de oprichter van AFEdeMy, The Age-Friendly Environments Academy en heeft jaren ervaring als politiek wetenschapper, als verpleegkundige en als beleidsadviseur op terreinen als gezondheidszorg en veroudering. Willeke is mede-bedenker van het SHAFE concept en beheert een Europees netwerk van onderzoekers, beleidsmaker en andere professionals. Lucia is een onderzoeker met ervaring in actieonderzoek in verschillende gemeenschappen in Nederland. Ze werkte bij verschillende onderzoeksinstituten en is naast haar werk bij AFEdeMy ook promovendus bij het LUMC waar ze onderzoek doet naar samenwerking rondom leeftijdsvriendelijke omgevingen.

Voor wie

De workshop Slim, Gezond en Inclusief is bestemd voor beleidsmakers, sociaal en opbouwwerkers, stedelijke planners en andere geïnteresseerden.

Wanneer en waar

De workshop vindt plaats op vrijdag 7 juni bij de Observant te Amersfoort, (Stadhuisplein 7). 10 minuten lopen van het station.

Kosten

Tot 7 mei betaal je € 425,- exclusief BTW (inclusief BTW € 514,25), na 7 mei betaal je € 475,- exclusief BTW (inclusief BTW € 574,75). Je ontvangt ongeveer een maand voor de training een factuur per mail of op verzoek per post op het aangegeven factuuradres. De toegangsprijs is inclusief koffie/thee, lunch, een afsluitende borrel en de handouts.

Aanmelden

Je kunt je aanmelden tot 31 mei. Meld je aan door op de link onderaan te klikken en het formulier volledig in te vullen en te versturen. Je ontvangt direct een bevestiging van de aanmelding in je mailbox. Ontvang je die niet, neem dan alsjeblieft contact met ons op. Uiterlijk vijf dagen voor de training ontvang je per email of op verzoek per post je toegangsbewijs.

Annuleringsvoorwaarden

Bij annulering wordt € 75,- in rekening gebracht. Annuleren kan alleen schriftelijk via email of per post. Van 17 tot en met 31 mei 2024 wordt 50% van de kosten in rekening gebracht; daarna ben je het volledige bedrag verschuldigd. Het is wel mogelijk een vervanger te laten gaan.

Informatie

Neem voor meer informatie op met Willeke van Staalduinen, 06-51053949 of met info@afedemy.eu.

Aanmelden:

Voor alle duidelijkheid:

Aanmelden voor 7 mei, € 514,25 (inclusief BTW)

Aanmelden vanaf 7 mei, € 574,75 (inclusief BTW)

Link om aan te melden: <https://forms.gle/yjVWwaAebSGSzmYQ9>

Mocht je liever een inschrijfformulier per mail ontvangen, stuur dan een mail naar info@afedemy.eu.

Na het insturen van het formulier, ontvang je onmiddellijk een bevestiging in je mailbox. Als deze niet komt (ook niet in de spamfolder), neem dan contact met ons op: 06 51053949.