



## NIEUWSBRIEF #4

Welkom bij de vierde en laatste Nieuwsbrief van het Hands-on SHAFE Erasmus+ project. Het project dat in 2019 van start ging loopt alweer af, en we informeren je graag over de concrete resultaten die we samen hebben ontwikkeld. Ook nodigen we je uit om de resultaten verder te ontwikkelen en aan te passen aan je lokale, regionale of nationale behoeften door Geassocieerde Partner te worden.



### Internationaal Multiplier-evenement in Coimbra: Smart Healthy Age-Friendly Environments Conferentie, 8 en 9 december 2022

Op 8 en 9 november kwamen 150 deelnemers bijeen om in Coimbra te praten over Slimme Gezonde Leefstijdsvriendelijke Omgevingen en Sociale Innovatie. Deze conferentie werd mede georganiseerd door de verpleegschool van Coimbra, SHINE 2Europe en AFEdeMy, en had tot doel benaderingen, projecten en beste praktijken met betrekking tot Sociale Innovatie en hoe gezondere en inclusieve omgevingen te implementeren en te ontwikkelen, te delen en te bespreken. Hands-on SHAFE stond hoog op de agenda in de plenaire sessie en een goed bezochte workshop.

[LEES MEER](#)

### SHAFE Facilitators - Uitnodiging tot leren

Vrijwilligers, informele en formele zorgverleners, en sociale ondernemers die als doel hebben ouderen en anderen te ondersteunen zijn de doelgroepen van Hands-on SHAFE. Dat zijn facilitators die bereid zijn om Slimme Gezonde Leefstijdsvriendelijke Omgevingen te implementeren in hun straat, buurt of stad.

[LEES MEER](#)



#### Hands-on SHAFE facilitators ...

The main target group of learners of the Hands-on SHAFE Erasmus+ project are so-called facilitators. Facilitators are either volunteers or people who start their own business.



#### support individuals or communities ...

To be able to support end-users we offer them informal learning modules and experiences about SMART, HEALTHY, BUILT and BUDGETS. End-users who also wish to do the learning, can follow these experiences too.



#### to participate in society and to continue independent living

To better clarify to facilitators which informal learning experiences are relevant, we make use of fictional characters that represent different end-user types with various health and housing issues. The issues they have to deal with are related to the relevant learning modules.



## Herkenbare uitdagingen

Mensen zijn de kern van slimme, gezonde en leeftijdsvriendelijke omgevingen. Inclusieve, slimme en sociale participatie zijn de belangrijkste doelen voor iedereen. Om begeleiders te ondersteunen bij het zorgen voor anderen en de buurt, geeft Hands-on SHAFE 6 voorbeelden van herkenbare karakters als leidraad voor het leren.

[LEES MEER](#)



## Gratis toegankelijk leren

Individueel of in een groep: Hands-on SHAFE biedt leermodules over SMART, GEZOND, GEBOUWDE omgevingen en BUSINESS ontwikkelingen. Interactieve online modules leiden de gebruiker door de leerinhoud en geven ook beoordelingen. Het leermateriaal is ook beschikbaar in pdf om te downloaden en te gebruiken met mensen die niet online zijn.

[LEES MEER](#)



## Je had succes!

Deelnemers die een of meer series van de modules SMART, GEZOND, GEBOUWD en BUSINESS hebben afgerond, ontvangen een certificaat.

Topcertificaten zijn er voor begeleiders die het lesmateriaal volledig hebben doorlopen. Zij slagen erin de vragen in de eindbeoordeling correct te beantwoorden.

[LEES MEER](#)

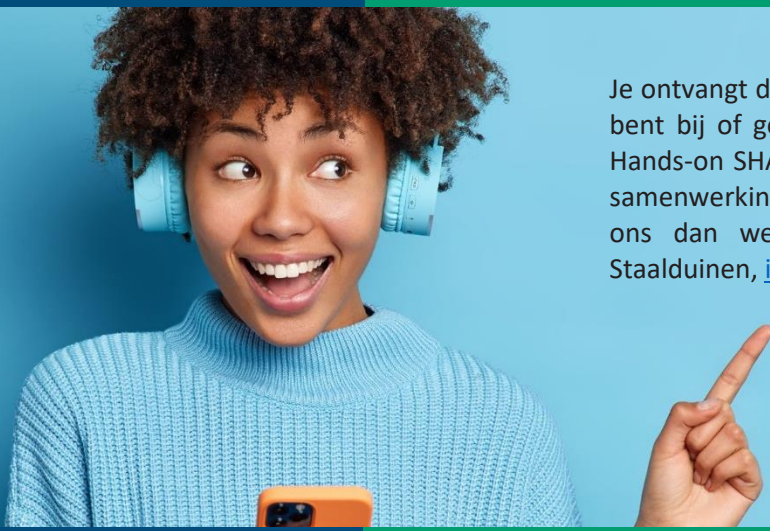


## Ondersteuning van de facilitator

Om overheden, zorgorganisaties en anderen in staat te stellen SHAFE-facilitators te ondersteunen, bieden we de Handleiding en Tutorial aan. Je kunt de Handleiding en Tutorial hier vinden. In de Handleiding vind je ook informatie over hoe je Geassocieerde Partner kunt worden om de resultaten verder te ontwikkelen en aan te passen aan je lokale, regionale of nationale behoeften.

[LEES HANDLEIDING](#)

[TUTORIAL LEZEN](#)



Je ontvangt deze nieuwsbrief omdat je direct betrokken bent bij of geacht wordt geïnteresseerd te zijn in het Hands-on SHAFE project. Als je vragen, suggesties voor samenwerking of verdere opmerkingen hebt, laat het ons dan weten (Javier Ganzarain en Willeke van Staalduinen, [info@afedemy.eu](mailto:info@afedemy.eu)).

 [hands-on-shafe.eu](https://hands-on-shafe.eu)

[in](#)

 Medegefinancierd door de Erasmus+ programma van de Europese Unie

De steun van de Europese Commissie voor de productie van deze publicatie houdt geen goedkeuring in van de inhoud, die uitsluitend de standpunten van de auteurs weergeeft, en de Commissie kan niet verantwoordelijk worden gesteld voor het gebruik dat eventueel wordt gemaakt van de informatie in deze publicatie.